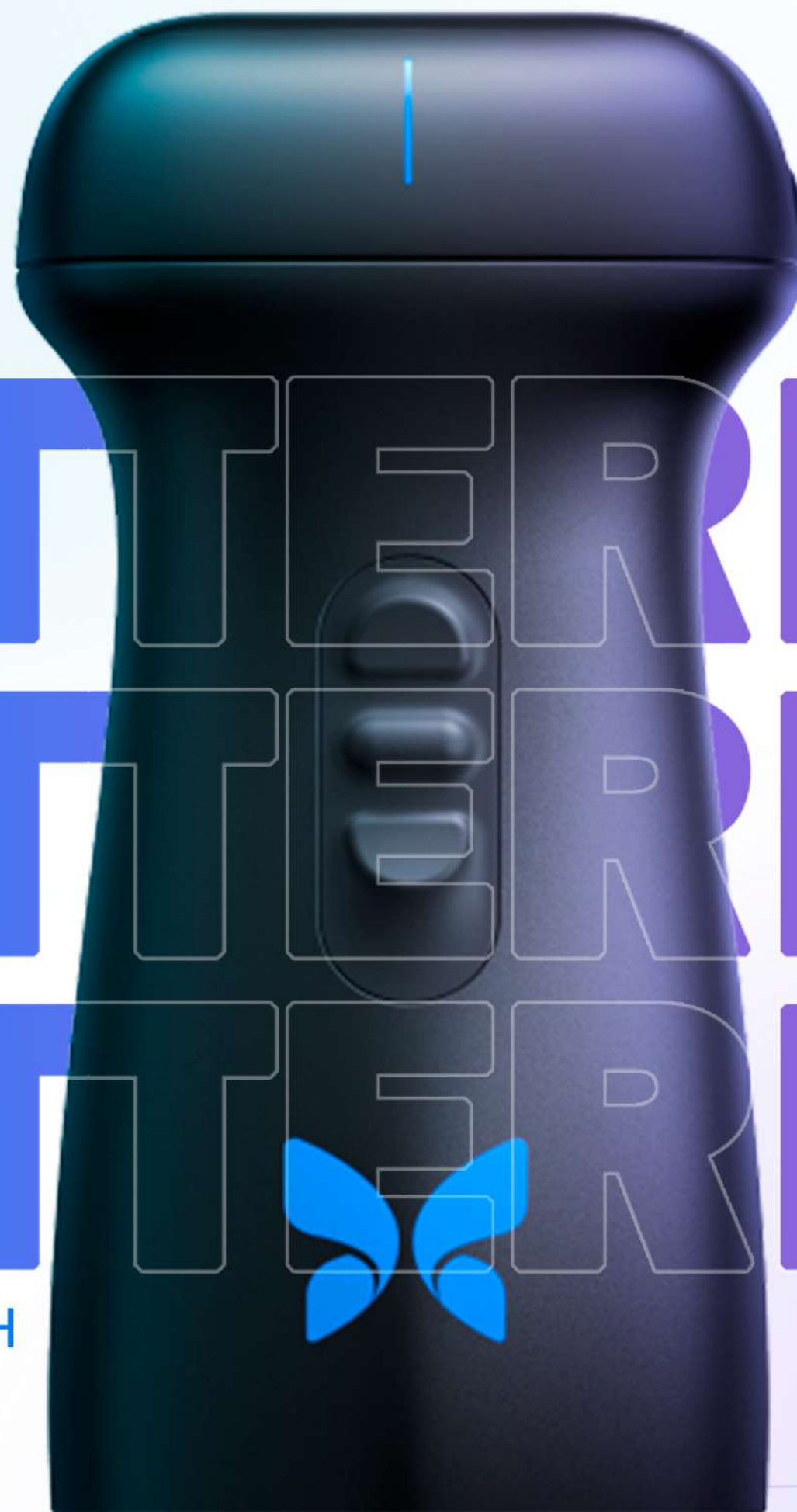




iQ3TM
NEW

BUTTERFLY
BUTTERFLY
BUTTERFLY

LA MEDTECH





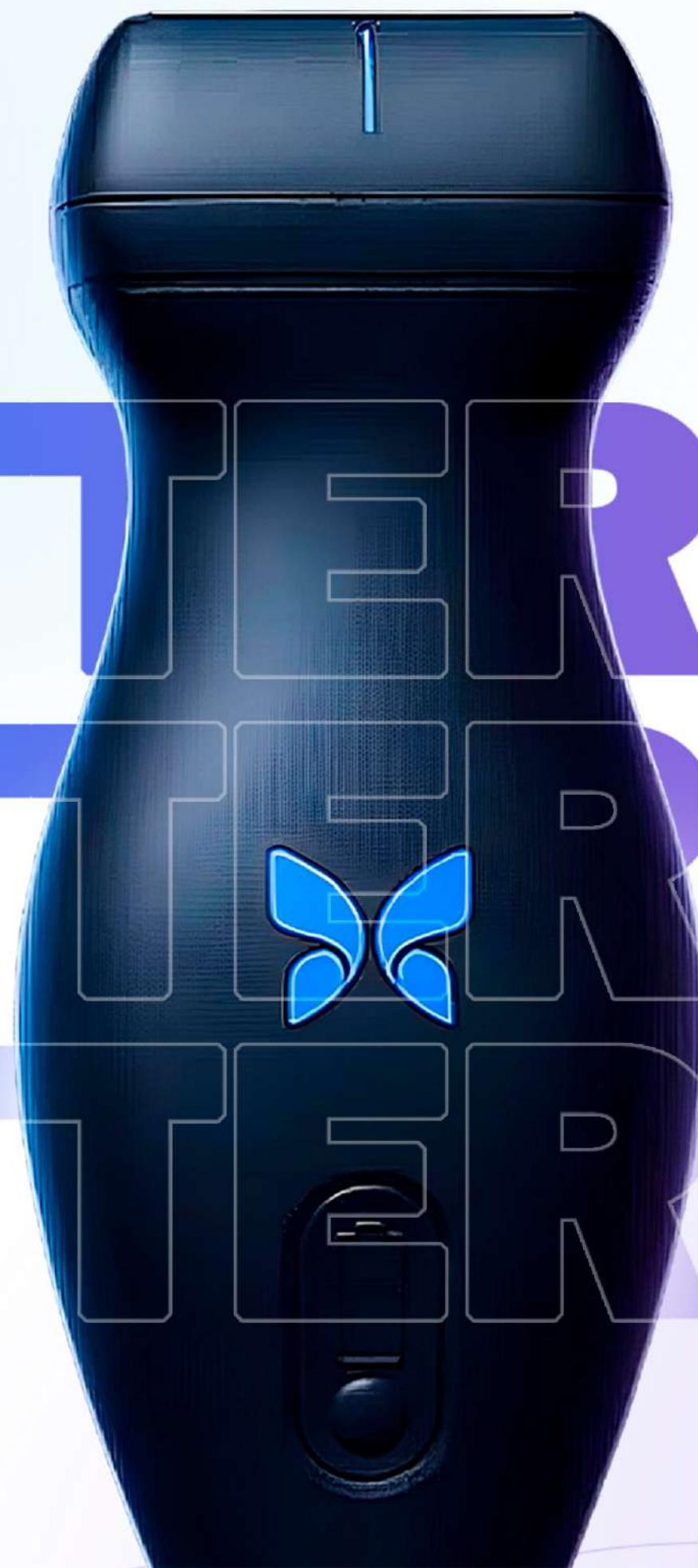
Ferramentas avançadas de imagem

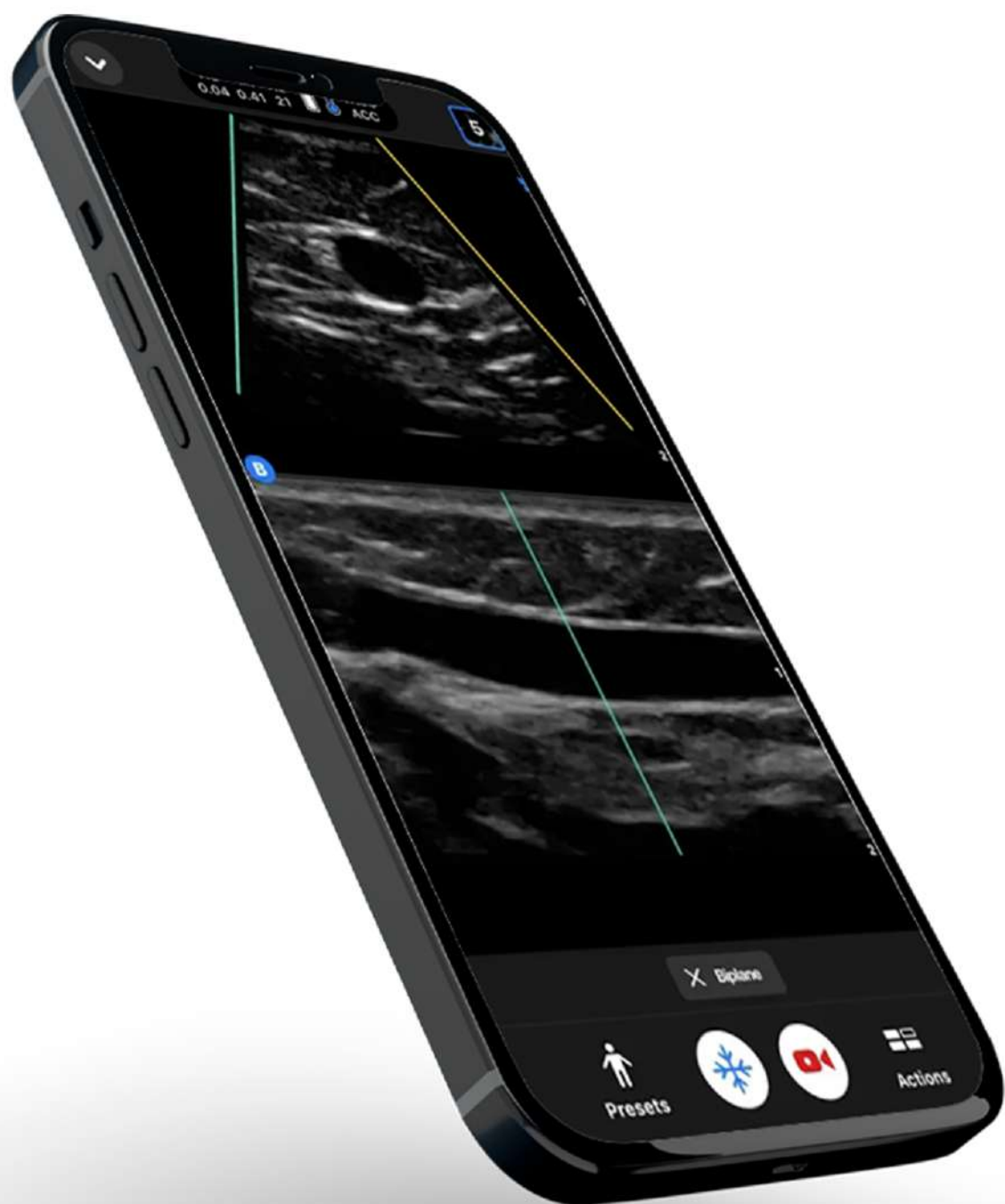
- Contador Automático B-Lines
- Cálculo automático do volume da bexiga
- Needle VizTM
- iQ SliceTM (somente iOS)
- iQ FanTM (somente iOS)
- Ferramenta de marcador de linha média
- Cálculos OB
- 5 Protocolos de Rotulagem
- Cálculo de Volume Genérico
- Cálculo do Volume Gástrico
- Cálculo dos ângulos alfa/beta
- Cálculo da Redução do Diâmetro da Carótida

iQ+™

BUTTERFLY
BUTTERFLY
BUTTERFLY

LA MEDTECH





Ferramentas avançadas de imagem

- Valculação Automática do Volume da Bexiga
- Fração de ejeção automática
- Orientação de Visão Educacional
- Imagem de Biplano™
- Needle Viz™
- Ferramenta de marcador de linha média
- Cálculos OB
- 5 Protocolos de Rotulagem
- Cálculo do Volume Pélvico

iQ3TM
NEW

1-12 MHz
Frequency

iQ+TM

1-10 MHz
Frequency

Butterfly iQ3

28 Hz (Cardiac)
28 Hz (Abdomen)
frame rate



Faster Charging
Takes 2 hours to charge



3 Buttons
Depth, gain, mode changeable

LA MEDTECH

Butterfly iQ+

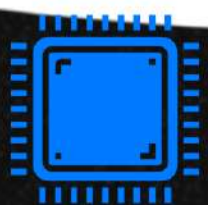
27 Hz (Cardiac)
22 Hz (Abdomen)
frame rate



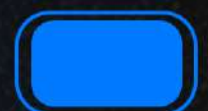
Wireless Charging
Takes 5 hours to charge



1 Button
Configurable



Next Generation Chip
9.6 Gb/s data transfer rate
Improved color flow

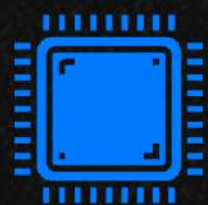


808 mm2
Probe Face

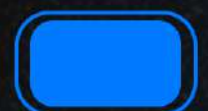


iOS and Android compatible

LA MEDTECH



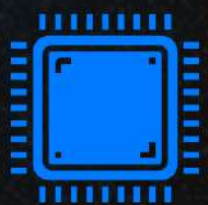
Firts Generation Chip
4.8 Gb/s data transfer rate



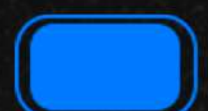
967 mm2
Probe Face



iOS and Android compatible



Next Generation Chip
9.6 Gb/s data transfer rate
Improved color flow



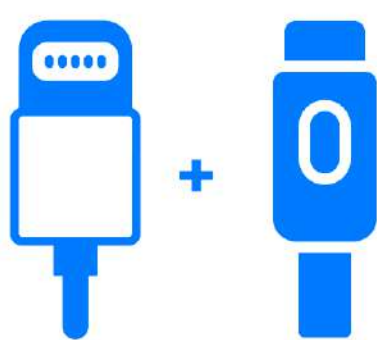
808 mm2
Probe Face



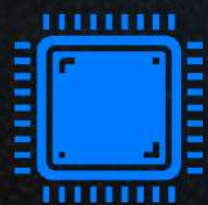
iOS and Android compatible



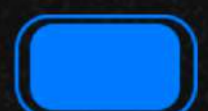
3-Year Warranty



**Both USB-C 2.0 and
Lightning® cable included**



Firts Generation Chip
4.8 Gb/s data transfer rate



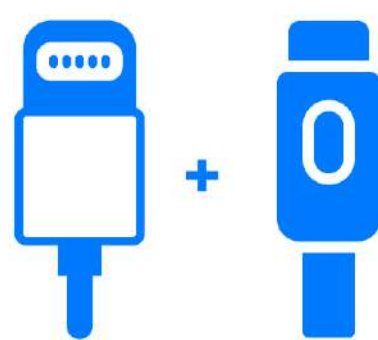
967 mm2
Probe Face



iOS and Android compatible



1-Year Warranty



**Both USB-C 2.0 and
Lightning® cable included**

LA MEDTECH

Típos e Frequência da Sonda

Faixa de frequência: 1-12 MHz	
Linear	Sim
Convexo	Sim
Setorial	Sim

Predefinições

Abdômen, Abdômen Profundo, Aorta/vesícula biliar, Bexiga, Cardíaco, Cardíaco profundo, Coherence, FAST, Pulmao, Tecido Pulmonar, Tecido Musculoesquelético, Musculoesquelético, Nervo, OB GYN, OB 2/3, Oftálmico, Abdômen pediátrico, Cardíaco pediátrico, pulmão pediátrico, Acesso: vascular, Acesso: carótida, Acesso: veia profunda, Vascular Superficial

Modos de digitalização

Modo B (2-D)	Sim
Imagem harmônica de tecido	Sim
Modo M	Sim
Imagem de Biplano™ (eixo longo e curto simultaneamente)	Sim
Imagem Doppler colorida (CDI)	Sim
Imagem Doppler de energia (PDI)	Sim
Doppler de ondas pulsadas (PWD)	Sim

Recursos do Software

Sistemas Operacionais iOS e Android	Sim
Tutoriais em vídeo	Sim
Marcador de linha média	Sim
Direção de Feixe (até 150 graus)	Sim
Predefinições de exame +20	Sim
Anotação na tela	Sim
Imagem trapezoidal	Sim
Planilhas personalizáveis integradas	Sim
Conexão EMR	Sim
Conexão PACS	Sim
Compartilhamento de Imagem	Sim

Segurança

Dados em repouso	AES de 256 bits
Dados em trânsito	Criptografia HTTPS TLS 1.3

Recursos de Hardware

Impermeabilização

IPX7 à prova d'água, pode ser totalmente submerso em água de 1 metro de profundidade por até 30 minutos e ainda ser capaz de funcionar depois disso.

À prova de poeira

IP6X à prova de poeira.

Teste de queda

Teste de queda de 4 pés; compatível com MIL-STD-810G.

Proteção Avançada de Microorganismos

Desinfecção de Alto Nível via Cidex OPA, Desinfecção de Baixo Nível através de uma variedade de lenços desinfetantes aprovados HLD.

Bateria

Bateria de lítio de 2220 mAh. Não substituível. Carregador de contato incluído. Duração da bateria de até 2 horas. Recarregue a bateria de 10% a 90% em 90 minutos.

Controles

Ganho / TGC (próximo, médio, distante) / Profundidade

Teste de temperatura

Operando em alta temperatura ambiente externa	40°C
Baixa temperatura operacional	0°C

Dimensões e Peso

A x L x P	152 x 52 x 37 milímetros (5,98 x 2,05 x 1,45 pol.)
Peso	300 gramas (10,6 oz)

Requisitos de energia de carregamento

100 - 240 V

Tipos e Frequência da Sonda

Faixa de frequência: 1-10 MHz	
Linear	Sim
Convexo	Sim
Setorial	Sim

Predefinições

Abdômen, Abdômen Profundo, Aorta/vesícula biliar, Bexiga, Cardíaco, Cardíaco profundo, FAST, Pulmão, Tecido Musculoesquelético, Musculoesquelético, Nervo, OB CYN, OB 2/3, Oftálmico, Abdômen Pediátrico, Cardíaco pediátrico, Pulmão pediátrico, Acesso: vascular, Acesso: carótida, Acesso: veia profunda, Vascular Superficial

Modos de digitalização

Modo B (2-D)	Sim
Imagem harmônica de tecido	Sim
Modo M	Sim
Imagem de Biplano™ (eixo longo e curto simultaneamente)	Sim
Imagem Doppler colorida (CDI)	Sim
Imagem Doppler de energia (PDI)	Sim

Recursos do Software

Sistemas Operacionais iOS e Android	Sim
Tutoriais em vídeo	Sim
Marcador de linha média	Sim
Direção de Feixe (até 50 graus)	Sim
Predefinições de exame: 21	Sim
Anotação na tela	Sim
Imagem trapezoidal	Sim
Planilhas personalizáveis integradas	Sim
Conexão EMR	Sim
Conexão PACS	Sim
Compartilhamento de Imagem	Sim

Segurança

Dados em repouso	AES de 256 bits
Dados em trânsito	Criptografia HTTPS TLS 1.2

Recursos de Hardware

Impermeabilização

Impermeabilização para o padrão IPX7
(imersível na linha indicadora em água parada por até 30 minutos).

Proteção Avançada de Microorganismos

Proteção Avançada de Microorganismos: Alto Nível
Desinfecção via Cidex OPA, Desinfecção de Baixo Nível através de uma variedade de lenços desinfetantes aprovados compatíveis com HLD a partir de 2/2020

Bateria

Bateria de lítio de 2600 mAh. Não substituível. Carregador sem fio incluído, em conformidade com os padrões Qi
Duração da bateria 120 minutos (2 horas contínuas)
A recarga da bateria do zero é de 5 horas

Controles

Ganho / TGC (próximo, médio, distante) / Profundidade

Teste de temperatura

Operando em alta temperatura ambiente externa	35°C
Baixa temperatura operacional	5°C

Dimensões e Peso

A x L x P	163 x 56 x 35 milímetros (6,4 x 2,2 x 1,4 pol.)
Peso	309 gramas (0,68 libras)

Requisitos de energia de carregamento

100 - 240 V

